

# 101 cosas que hay que saber sobre las bibliotecas móviles

Por Ian Stringer

- Presidente de la Sección de Bibliotecas Móviles de la IFLA



# Justificación

- Las bibliotecas móviles son un elemento clave para suministrar los servicios de la biblioteca pública, especialmente en áreas rurales. Llegan a sectores socialmente excluidos de la sociedad.
- La biblioteca móvil es muy flexible y sus rutas pueden ser fácilmente alteradas para adaptarse a realidades cambiantes.



# Justificación



- Los vehículos en si pueden ser renovados para adaptarse a los nuevos tiempos. Por ejemplo, la mayoría de vehículos tienen algún tipo de TIC incorporada, y esto era desconocido diez años atrás
- Como los vehículos tienen un tiempo de vida limitado, pueden adaptarse más fácilmente a las nuevas ideas en tecnología, gestión, ideología, sanidad y seguridad

# Justificación

- Las bibliotecas móviles pueden funcionar como prueba para un servicio permanente,
- Después de una guerra o un desastre: Kosovo, Tsunami
- Pueden cubrir comunidades nómadas y dispersas



# Justificación

- Dan un servicio amable y personalizado
- Llegan más cerca de casa. Son más seguros en vecindarios problemáticos

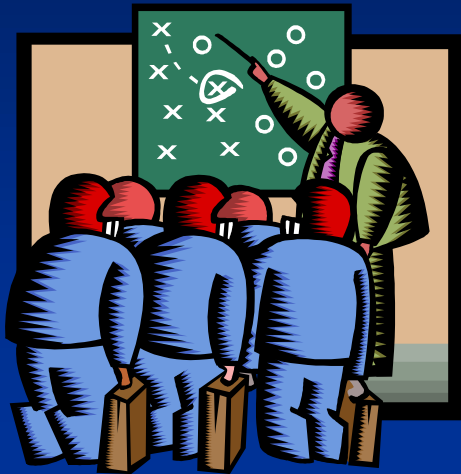


# Gestión

- Gestionados localmente a partir de una clara estrategia central a cargo de un nivel jerárquico superior
- Un punto de contacto en cada comunidad y un contacto en el centro base
- Aumentar al máximo el uso de los vehículos, algunos hacen 25 horas en los sitios, otros 60 más
- El tiempo del vehículo a menudo cuesta más que el tiempo del personal



# Gestión



Mantener una batería de indicadores de actuación relevantes. Medir inputs y outputs junto con los resultados, para que la eficacia y la eficiencia del servicio puedan ser medidas y comparadas. Comparar el servicio con el de otras bibliotecas, por ejemplo: coste por préstamo, coste por kilómetro recorrido

# Gestión

- Luchar para mejorar el servicio
- Tener una clara formulación del proyecto



# Personal

- Mirar el coste real de tener una sola persona. En realidad, si la parada tiene que ser más larga es más caro una persona que dos, debido al tiempo extra de vehículo que se requiere
- Lo ideal es al menos dos personas por sitio, pero una persona cuando se conduce
- Encontrarse en el sitio, usar asistente local
- Formación y calificación apropiadas del personal



# Personal

- El personal de la biblioteca móvil tiene que estar en forma, ser fuerte, resistente, capaz de aguantar el frío y el calor, acogedor, decidido y por encima de todo amable
- Son la primera impresión de la biblioteca para la mayoría de los lectores



# Haciendo funcionar el vehículo

- Mantenimiento regular de la parte mecánica de acuerdo con las leyes de tránsito y los estándares de salud y seguridad
- Mantener buenas relaciones con el gerente de transporte
- Suficientes servicios de repuesto para asegurar un cubrimiento óptimo
- Planificación adecuada para evitar tiempos muertos; por ejemplo reparaciones de noche, utilizar personal de refuerzo



# Haciendo funcionar el vehículo

- Vehículos alojados en garajes apropiados, cerca de la base
- Seguimiento regular del uso, libros e ítems prestados. Medición del uso de Internet por parte de los visitantes
- Mantenimiento constante de la colección de libros y de los otros documentos



# Haciendo funcionar el vehículo

- Vehículos alojados en garajes apropiados, cerca de la base
- Servicios de limpieza disponibles, tanto para el interior como para el exterior del vehículo. El vehículo es un escaparate móvil del servicio bibliotecario



# Organizando el servicio

- Planificación de rutas que optimice el tiempo de servicio de cada vehículo
- Implicar todo el personal y el público en la planificación de rutas
- Adecuadas horas de servicio fuera de las horas laborales usuales: sábados, domingos, últimas horas del día
- Frecuencia de servicio que satisfaga las necesidades de los usuarios
- La duración de las paradas debiera adecuarse a su uso. Las paradas en las escuelas y en otros centros del pueblo necesitan más tiempo.



# Organizando el servicio



- Paradas mas largas donde sea adecuado permitir el acceso a dispositivos para TI
- Paradas más cortas en los extremos de la población “una biblioteca a la puerta de casa”
- Rutas geográficamente sensatas para minimizar el tiempo de transporte

# Organizando el servicio

- Intentar servir comunidades con distintos vehículos. Barnsley hace el servicio dos semanas con el vehículo 1 y luego dos semanas con el vehículo 2. Los conductores se quedan en el mismo vehículo, es “suyo” y lo cuidan. El auxiliar de biblioteca se queda en la ruta y así los lectores reconocen siempre una misma persona



# Qué poner en el vehículo

- Qué poner en el vehículo
- La biblioteca móvil es una minibiblioteca y debiera tener la mayoría de los servicios de que dispone una biblioteca filial
- Se requiere una colección equilibrada y flexible



# Qué poner en el vehículo

- Libros y también CDs, DVDs, mapas, partituras, pósteres, folletos. Juegos y juguetes pueden ser también incluidos
- PCs e impresora
- Acceso a Internet, facilitación de correo electrónico
- Teléfono móvil, fotocopidora, fax
- Personal adecuado
- Microondas, nevera, pila de agua, lavabo, almacén



# Qué poner en el vehículo

- Tener una política bien estructurada para la colección, incluyendo en ella el intercambio de fondos por rotación
- El fondo de la biblioteca móvil puede ser superior al fondo que transporta el vehículo. Las bibliotecas de Kirklees tienen 4 vehículos, en 4 rutas, pero todos los vehículos transitan por todas las rutas. Tienen cada uno un color distinto para que los lectores vean que cada semana tienen un vehículo distinto



# Colaboraciones



- No trabajar por en solitario, buscar asociarse con otros servicios como escuelas, institutos, parvularios, hospitales, residencias para la tercera edad

# Servicios

- La flexible biblioteca móvil puede ser utilizada para el uso del público general o destinada para servir usuarios específicos: ancianos, niños, minorías
- Ayuda para hacer los deberes de la escuela, algunos vehículos tienen clubes de deberes
- Estimulación lingüística, los bibliobuses a menudo sirven personas de distintas nacionalidades
- Birmingham y otros tienen vehículos especializados en niños. Francia tiene su famoso bebebús rosa
- “Action for Blind People” (Acción para los Ciegos) lleva una biblioteca móvil por todo el país



# Servicios

- East Ayrshire tiene un vehículo sanitario
- La Noruega rural utiliza un bibliobús escolar para servir escuelas demasiado pequeñas para justificar una biblioteca propia
- En remotas comunidades escandinavas hay vehículos de servicios públicos que sirven como bancos, oficina de correos, y todavía más interesante, como distribuidores de bebidas alcohólicas



# Servicios

- Actividades culturales. Tanto Noruega como los Países Bajos tienen vehículos que llevan exhibiciones culturales



# Servicios

- Estas pueden abarcar desde títeres o danza del vientre hasta el circo más pequeño del mundo. Otras veces se han visto tambores y bailarines africanos



# TIC

- Una buena biblioteca móvil moderna debiera disponer de todos los servicios de una biblioteca filial y por ello es importante equiparla con TIC
- Muchas bibliotecas ahora tienen una pequeña sección con PCs en línea, con impresoras y con posibilidad de disponer de correo electrónico
- Hay bastantes vehículos equipados como cibercafés sobre ruedas, Walsall fue uno de los primeros



# TIC



## En línea

- Teléfono móvil. Barato de instalación. No muy bueno y bastante caro de funcionamiento
- Radio, más caro pero mejor señal. Más barato de funcionamiento
- GSM buen tipo de móvil, GPRS todavía mejor, 3G la última versión
- Satélite. Lo mejor y más caro

# Finalmente

- El ítem más importante en cualquier bibliobús

1. ¡El personal!

